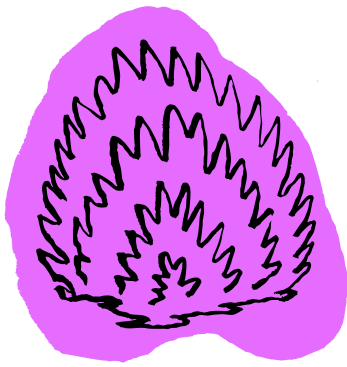




EXPO EN PLEIN AIR
20.06 — 20.09.2026

ART MÔTIERS



VENEZ VISITER ART MÔTIERS 2026 **AVEC VOS ÉQUIPES !**

Une solution simple et efficace pour une sortie originale et réussie

Pour la neuvième fois depuis 1985, le village de Môtiers et la nature environnante se transforment le temps d'un été en galerie d'art à ciel ouvert.

Le cadre est idéal pour une sortie d'entreprise à moindre frais :

- **Accès facile en transports publics ou par la route**
- **Temps de parcours et format de visite flexibles**
- **Ambiance conviviale, propice à la détente et au renforcement des liens**
- **Buvette de l'exposition à mi-parcours, idéal pour un repas de midi ou un goûter**
- **Solutions à choix pour un apéritif ou un repas à l'issue de la promenade**
- **Possibilités de coupler la sortie avec une séance de travail sur place**
- **Peut convenir pour une invitation étendue aux familles**

La promenade est jalonnée des œuvres créées spécialement par 33 artistes et collectifs suisses, tout au long d'un parcours bucolique à travers le village et la forêt.





VENEZ VISITER ART MÔTIERS 2026 AVEC VOS ÉQUIPES !

Quelques exemples de formats possibles

Sortie de fin d'après-midi, suivie d'une verrée

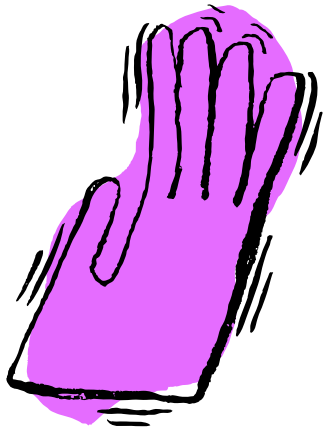
- Arrivée à la gare de Môtiers vers 16h
- Visite libre ou guidée du petit parcours (1h30 à 2h)
- Apéritif à la Maison de l'Absinthe, dans une distillerie ou un bistrot du village
- Possibilité d'étendre à un apéritif dinatoire ou un repas du soir

Journée de sortie au vert avec votre entreprise, format court

- Arrivée à la gare de Môtiers vers 11h
- Visite libre ou guidée du petit parcours
- Repas de midi à la buvette de l'exposition
- Retour à la gare de Môtiers vers 14h30
- Possibilité de coupler avec une séance de travail en matinée

Journée de sortie au vert avec votre entreprise, format long

- Arrivée à la gare de Môtiers vers 9h30
- Visite libre ou guidée du grand parcours
- Halte pour une verrée à la fontaine du Plat de Riau
- Repas de midi à la buvette de l'exposition
- Retour à la gare de Môtiers vers 14h30



VENEZ VISITER ART MÔTIERS 2026 AVEC VOS ÉQUIPES !

Informations pratiques

Horaires d'ouverture de l'exposition: 9h15-18h du mardi au dimanche

Caisse et point de départ du parcours: Gare de Môtiers

Tarif individuel (jusqu'à 9 personnes): CHF 15.- / personne

Tarif groupe (dès 10 personnes): CHF 10.- / personne

Visite guidée (en sus de l'entrée): CHF 150.- / guide (max. 20 p./guide)

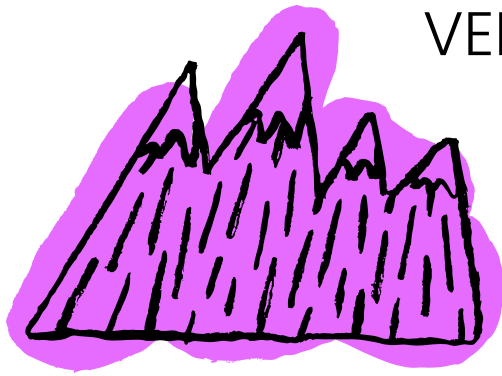
Petit parcours

- **Durée de visite :** 1h30 à 2h
- **Distance totale :** 2,6 km
- **Difficulté :** facile
- **Dénivelé :** +23m / -23m
- **Parcours aménagé pour être accessible à toutes et tous**
- **Buvette officielle au stand de tir :** sur le retour après 1,6 km

Grand parcours

- **Durée de visite :** 2h30 à 3h30
- **Distance totale :** 4,7 km
- **Difficulté :** facile à moyen
- **Dénivelé :** +138m / -138m
- **Sentier pédestre**
- **Fontaine de Riau :** apéritif fraîcheur au sommet après 2,0 km
- **Buvette officielle au stand de tir :** sur le retour après 3,7 km





VENEZ VISITER ART MÔTIERS 2026 AVEC VOS ÉQUIPES !

A boire et à manger

- Nous proposons de kits de dégustation pour un apéro rafraîchissant à la fontaine du Plat de Riau (CHF 10.- le kit absinthe / CHF 8.- le kit sirop)
- Notre buvette officielle située au stand de tir, à 1 km de l'arrivée, propose boissons et nourriture de 10h30 à 18h (**menu de groupe ici**).
- Les vendredis et samedis dès 17h, à l'arrivée du parcours, la Maison de l'Absinthe organise un AfterWalk. Une absinthe offerte pour une achetée pour les visiteurs.
- Plusieurs distilleries du village proposent également de vous accueillir à l'issue du parcours pour une dégustation.
- Les établissements publics du village A Côté, la Tannière et les Six-Communes proposent des offres de restauration variées terminer votre visite par un bon repas.

Renseignements et réservations

Par téléphone : **032 552 18 28, du mardi au vendredi, de 9h à 15h**

Par e-mail : **sortie@artmotiers.ch**

artmotiers.ch



**ART
MÔTIERS
2026**

Association Môtiers – Art en plein air
Rue du Moulinet 1A
2112 Môtiers
CH – Suisse