



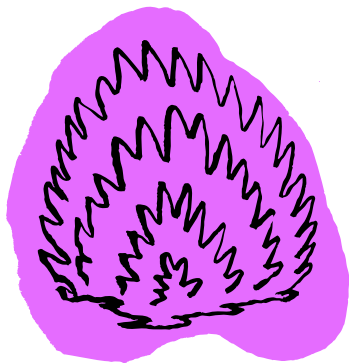


# DOSSIER DE **PRESSE**

JUIN 2026

1	Communiqué de presse
2	Les artistes de l'édition 2026
3	Un parcours sur mesure
4	Une programmation tout au long de l'été
5	Un catalogue original et une identité déclinée
6	Informations pratiques

**ART  
MÔTIERS  
2026**



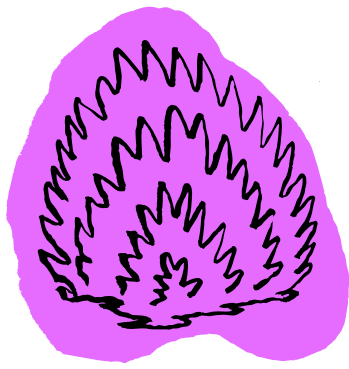
# L'EXPOSITION ART MÔTIERS 2026

## OUVRE SES PORTES

**L'exposition Art Môtiers 2026 sera inaugurée ce samedi 20 juin à la suite d'un vernissage qui s'annonce ensoleillé. Neuvième édition depuis 1985, le millésime 2026 réunit 33 artistes et collectifs dans le village de Môtiers, au Val-de-Travers. Résonnant avec la riche histoire de la région ainsi que ses paysages uniques, les œuvres présentées durant tout l'été proposent une balade hors du temps, à la découverte des nombreux formats que permet l'art en plein air. Un programme événementiel riche, un parcours adapté aux personnes à mobilité réduite ainsi que des activités pour le jeune public viennent enrichir cette exposition, exprimant une volonté d'ouvrir l'art contemporain au plus grand nombre.**

Fondée en 1985 par un couple passionné d'art pour démontrer une vision dynamique et positive du Val-de-Travers à la suite d'une série de difficultés économiques, l'exposition en plein air a su depuis se faire une place solide en Suisse. Fondée en 1985 par un couple passionné d'art en réponse aux difficultés économiques rencontrées dans la région, Art Môtiers avait pour objectif de promouvoir une image dynamique et positive du Val-de-Travers. Au fil des éditions, l'exposition en plein air s'est progressivement inscrite dans le paysage culturel suisse, pour s'affirmer aujourd'hui comme un rendez-vous artistique incontournable. En présence de dizaines d'artistes, membres du jury, autorités politiques, passionné-es d'art et de la population locale, Art Môtiers 2026 sera inaugurée ce samedi 20 juin lors d'un vernissage qui sera ensoleillé pour cette neuvième édition. Au cœur de l'exposition figure le village millénaire de Môtiers, dans le Val-de-Travers, autour duquel s'axent des œuvres d'art spécialement conçues pour cette exposition.

Toutes et tous suisses ou résident-es en Suisse, Art Môtiers 2026 expose 31 artistes et collectifs issu-es d'un processus de sélection auxquels viennent s'ajouter le parrain et la marraine de l'exposition: Olaf Breuning et Pipilotti Rist. Ayant visité et parfois même habité les lieux au cours des derniers mois, les artistes se sont inspiré-es de la région pour leurs créations. Celles-ci jouent ainsi avec les différentes typologies offertes par le lieu, son histoire, ses traditions mais aussi ses personnalités, ses mythes et ses légendes. De Jean-Jacques Rousseau à l'absinthe, de l'horlogerie à son prieuré bénédictin, de ses fontaines à ses habitant-es, de ses rues anciennes à sa cascade, le village de Môtiers ouvre un champ des possibles pleinement exploité par les artistes. De nombreuses facettes de l'art contemporain sont exposées, passant de la sculpture à la peinture, de l'intervention à l'installation sonore, une diversité permise par le format « en plein air », qui permet de s'extirper du traditionnel white cube.



## L'EXPOSITION ART MÔTIERS 2026 OUVRE SES PORTES

Les œuvres se révèlent tout au long de deux parcours sinuant entre village, champs, forêts et rivières. Le petit parcours est adapté aux personnes à mobilité réduite et aux poussettes, tandis que le grand parcours se prolonge sur les hauteurs boisées. Les visiteur-euses achètent leurs billets à la boutique située au début du parcours, à la gare de Môtiers, et reçoivent un guide de visite contenant une carte et des notices explicatives. Une application mobile est également disponible, permettant un accès simple et rapide à de nombreuses informations. Elle contient également diverses activités spécialement développées pour le jeune public.

Finalement, les trois mois d'exposition seront agrémentés d'un riche programme de plus de 90 événements en tous genres: des performances artistiques, visites guidées, spectacles, concerts, conférences, célébrations officielles et partenariats avec des musées et acteur-rices locaux-ales viendront enrichir l'expérience de la visite en plein air.

Les informations pratiques, tout comme le programme d'événements, sont à retrouver en tout temps sur le site internet **[artmotiers.ch](http://artmotiers.ch)**.



# M2

## LES ARTISTES DE L'ÉDITION 2026

Art Môtiers 2026 a le plaisir d'accueillir les artistes et collectifs suivant-e-s :

**Olaf Breuning et Pipilotti Rist**

Parrain et marraine de l'exposition

**Sophie Ballmer et Tarik Hayward**

**Giona Bierens de Haan**

**Tim Casari**

**Davide Cascio**

**Adrien Chevalley**

**COD.ACT**

**Noémie Doge**

**Adrian Fernandez Garcia**

**Gina Fischli**

**Karim Forlin**

**Florian Graf**

**Martin Jakob**

**Xénia Lucie Laffely**

**Lang/Baumann**

**Samuel Mathiss**

**Emmanuel Mbessé**

**Léa Katharina Meier**

**Camille Mermet**

**Julie Monot**

**Mouvement Studio**

**Sandrine Pelletier**

**Augustin Rebetez**

**Delphine Reist**

**Delphine Renault**

**Anne et Jean Rochat**

**Alan Schmalz**

**Julie Semoroz**

**Jürg Stäuble**

**Jan Van Oordt**

**Mahtola Wittmer**

**Zimoun**



## Des artistes inspiré-es par les lieux

Critère inchangé depuis 1985 et la première édition, Art Môtiers 2026 expose uniquement des artistes suisses ou résidant-es en Suisse, dans une volonté de promotion de l'art helvétique. Si l'exposition ne se centre pas autour d'une thématique précise, elle s'articule en revanche autour du village de Môtiers au travers d'œuvres inédites et spécialement conçues pour Art Môtiers 2026. Les artistes ont en effet eu pour mission de s'inspirer de l'environnement de la vallée, que ce soit autour de ses sons, ses odeurs, son histoire ou ses mythes mais aussi ses personnalités et ses traditions. Le Val-de-Travers offre un grand éventail de possibilités en la matière, que les artistes ont su exploiter pleinement, s'extirpant ainsi du format traditionnel du white cube. Le résultat est un parcours permettant d'explorer une grande diversité de médiums, tels que sculptures, interventions, peintures, architectures ou encore créations sonores.

## Quelques aperçus des œuvres



## Augustin Rebetez

Ainsi et par exemple, Augustin Rebetez décline son univers artistique aux formes étranges et sensibles au travers d'une série de créatures fantastiques en céramique, plantées sur le sol de la forêt comme les gardiennes silencieuses d'un monde invisible.



© P. Simon-Vermot et E. Pellissier

## Noémie Doge

Noémie Doge interroge les enjeux socioculturels que sont la maternité et le féminisme en s'intéressant à l'héritage de la pensée contradictoire de Jean-Jacques Rousseau sur la mission essentielle des femmes dans l'éducation des enfants. Elle fait le lien entre le passé du temple protestant du village, anciennement «église Notre-Dame», la figure de la Vierge et le philosophe réfugié à Môtiers en 1762. Imprimés sur des voiles suspendus dans la nef, les dessins d'une bouche et d'un œil féminins évoquent à la fois la dévotion, le désir et le modèle de la «bonne mère», un idéal rousseauiste encore fortement ancré de nos jours dans la structure sociale de la famille et de l'éducation.

## Mahtola Wittmer

Mahtola Wittmer remplace les cibles numérotées du stand de tir par des lettres qui forment le mot AMOUR. L'intervention peut être interprétée de différentes manières. Les lettres jaunes visibles de loin peuvent être lues comme un appel de l'amour. Mais lorsqu'elles sont examinées de plus près, on s'aperçoit que les cibles sont criblées d'impacts de balles. Mahtola Wittmer fait le lien entre amour et violence domestique: pour beaucoup de femmes, la maison est l'endroit le plus dangereux où elles puissent se trouver.



© P. Simon-Vermot et E. Pellissier



© P. Simon-Vermot et E. Pellissier

## Florian Graf

Florian Graf est quant à lui fasciné par l'art de la folly – ces architectures de jardin anglais influencées par la pensée de Jean-Jacques Rousseau – et par les petites fenêtres des ateliers horlogers. Par son œuvre, il interroge le lien entre la perception sensorielle, l'architecture et la société, le logement et le travail, l'intimité et l'espace public, l'individu et le collectif. L'artiste habille Habitation amicale, sa sculpture contemporaine « folly-esque », de la couleur de la Fée verte et la dote de quatre fenêtres orientées vers les points cardinaux. A la fois OVNI, clocher et ermitage, l'œuvre symbolise l'homme vertical entre ciel et terre, qui cherche dans son exploration à créer du lien et à ouvrir de nouveaux horizons.

## Julie Semoroz

Julie Semoroz poursuit dans l'ancien garage des pompiers son exploration des matières et du corps en tant que résonateurs et transmetteurs de sons. Son installation artistique immersive fait résonner des morceaux de bois abimé par le bostryche typographe, un insecte ravageur qui décime les forêts de la région. Équipés de vibreurs sonores, ces fragments sollicitent les sens de la vue, de l'ouïe et du toucher, et permettent au public de ressentir physiquement les pulsations et résonances du bois, comme un écho vivant de la forêt passée et présente.



© P. Simon-Vermot et E. Pellissier



## Focus sur la marraine et le parrain de l'exposition

### Pipilotti Rist

Pour Art Môtiers l'artiste réactive l'œuvre *Nichts*, conçue dans le cadre de la Biennale de Venise en 1999. Produisant des bulles de savon remplies de brouillard blanc, la machine placée au début du parcours transforme la balade de manière inattendue. Les bulles s'envolent le long de l'église de Môtiers sur quelques mètres puis éclatent, laissant dans l'air comme suspendu un nuage de brouillard qui lui-même se dissipe rapidement. Envoûtante, l'œuvre rend le lieu poétique comme une rêverie, mais elle peut aussi être impitoyable, si l'on se permet de la mettre en lien avec le sens de l'art ou avec l'existence humaine.



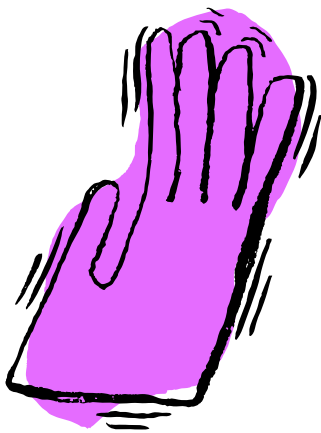
@ P. Simon-Vermot et E. Pellissier

### Olaf Breuning

Pour Art Môtiers, Olaf Breuning présente l'œuvre la plus longue qu'il ait jamais réalisée. 8mm s'inspire de l'échelle du temps de la Terre: 4,5 milliards d'années pour la planète contre seulement 300'000 ans pour Homo sapiens soit 8mm pour l'humanité face à 150m pour la Terre. L'artiste transpose cette idée dans une installation monumentales: une tige de 150 m traverse le paysage. À son extrémité, un petit singe en bronze tient la tige d'une main et pointe de l'autre la partie dorée. Cette œuvre poétique illustre avec humour et délicatesse la brièveté de la présence humaine face à l'existence de la Terre.



@ P. Simon-Vermot et E. Pellissier



## UN PARCOURS SUR MESURE

### Deux variantes pour toutes et tous

Pour l'édition 2026, le comité d'organisation a eu à cœur de permettre à chacun-e, selon ses envies et capacités, de profiter pleinement de l'exposition. Deux parcours sont ainsi proposés: le Grand parcours invite à découvrir l'intégralité des œuvres via une escapade dans les hauteurs de la forêt, tandis que le Petit parcours propose une balade plus courte et moins physique.

Le Grand parcours, d'une durée de 3 à 4 heures, débute dans les ruelles pittoresques du vieux village de Môtiers, où se mêlent patrimoine et créations contemporaines. La balade se poursuit dans la nature verdoyante, en suivant un sentier pédestre qui mène sur les traces de la cascade de Môtiers, où Jean-Jacques Rousseau aimait venir se ressourcer. Le sentier grimpe ensuite jusqu'à une clairière bucolique traversée par un ruisseau: l'endroit idéal pour faire une pause et savourer une absinthe ou un sirop près d'une fontaine alimentée par une source naturelle. Après cette halte, le parcours redescend par un petit sentier, offrant un superbe point de vue sur le village. La balade se termine le long de la Grande Rue de Môtiers, bordée de bâtiments historiques, jusqu'à la gare. Les deux Parcours passent par la buvette de l'exposition, où il est possible de déguster des mets régionaux dans une ambiance conviviale.

Le Petit parcours dure environ 2 heures. Cette option est adaptée aux personnes à mobilité réduite ainsi qu'aux poussettes. Elle débute également dans les charmantes ruelles du vieux Môtiers, puis s'engouffre brièvement dans la forêt par un itinéraire aménagé, offrant à toutes et tous une balade tranquille et agréable, ponctuée d'installations artistiques en harmonie avec le patrimoine environnant. Pour ne rien louper, les œuvres exposées le long du Grand parcours sont également présentées à la buvette, sous forme de photos accompagnées d'explication, afin que tout le monde puisse les découvrir.



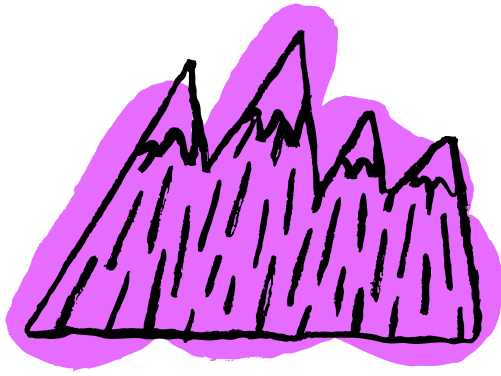


## Une expérience de visite accessible à tous les publics



L'exposition débute à la gare, où se trouve la billetterie d'Art Môtiers 2026. Les visiteur-euses reçoivent alors un guide avec une carte des emplacements des œuvres ainsi que des notices explicatives. Une application est également disponible, permettant un accès simple et rapide à des nombreuses informations. Elle contient également des activités ludiques spécialement développées pour les enfants, afin de rendre la visite agréable à toutes les catégories d'âge.

Un dossier pédagogique mettant en lien l'exposition avec le plan d'études romand est à disposition des enseignant-es sur le site internet, dans l'optique d'ouvrir l'art contemporain aux élèves de la région et des cantons alentours. Des visites guidées en français, allemand et anglais sont également disponibles sur réservation. Enfin, des visites en langue des signes et des visites descriptives sont prévues, pour permettre aux personnes malentendantes ou malvoyantes de découvrir Art Môtiers 2026 dans les meilleures conditions (voir le programme événementiel sur le site [artmotiers.ch](http://artmotiers.ch)).

**m4**

# UNE PROGRAMMATION TOUT AU LONG DE L'ÉTÉ

**Les trois mois d'exposition seront agrémentés d'un riche programme de plus de 90 événements: des performances artistiques, visites guidées, spectacles, concerts, conférences, célébrations officielles et partenariats avec des musées et acteurs locaux viendront enrichir l'expérience des visiteurs-euses.**

## Une programmation riche

Il sera possible de découvrir des performances artistiques au travers de lectures du conte de Léa Katharina Meier, de la créature de Julie Monot, d'ateliers de dessins animés par Noémie Doge, d'une intervention d'une journée de Giona Bierens de Haan ou encore d'un atelier de dessins avec Fichtre. Plusieurs concerts sont également prévus afin d'allier musique et art contemporain; que ce soit au travers de l'artiste-musicien jongleur Benoît Vivien ou d'un concert commun avec le festival môtisan Hors-tribu. Enfin, le Club 44 ouvrira sa saison d'automne à Môtiers, avec une conférence-dialogue.

Des informations détaillées sur chaque événement sont disponibles en tout temps sur le site internet de l'exposition.

<https://artmotiers.ch/expo2026/evenements/>

## Un billet avec de nombreux avantages

Le village de Môtiers propose une riche palette de musées et d'activités à découvrir. L'exposition collabore étroitement avec les acteurs culturels et économiques locaux, permettant de nombreux partenariats. Ainsi, le billet d'entrée à Art Môtiers donne plusieurs avantages:

**Maison de l'Absinthe:** réduction de 5.- sur le billet d'entrée. Une absinthe offerte pour une absinthe achetée durant les AfterWalk les vendredis et samedis de 17h à 20h.

**Atelier dégustation – Jacot Haute Chocolaterie:** 2 plaques de chocolat offertes (édition limitée Art Môtiers 2026) par personne participant à un atelier (du mardi au samedi, uniquement sur réservation)

**Musée La Grange – Art aborigène australien:** entrée gratuite au musée les 16 et 30 juillet, 13 août et 17 septembre de 14h à 18h.

**Musée Le Manège – Musée automobile:** entrée gratuite au musée les 16 et 30 juillet, 6 août et 17 septembre de 16h à 18h.

**Musée régional:** entrée gratuite au musée, ouvert du samedi au dimanche de 14h à 17h.

## UN CATALOGUE ORIGINAL ET UNE IDENTITÉ DÉCLINÉE

### Un catalogue novateur

Conçu tel un carnet de voyage hybride, informatif et artistique, le catalogue reflète le visage facétieux, créatif et multiple d'Art Môtiers 2026. Entre conscience aiguë de l'environnement et impertinence, la douce folie de l'art anime le village et la nature durant tout un été. Dans le but de distraire et d'accompagner les visiteurs et visiteuses curieux-ses, ce guide bilingue agrémenté la balade de nouveaux chemins de traverse.

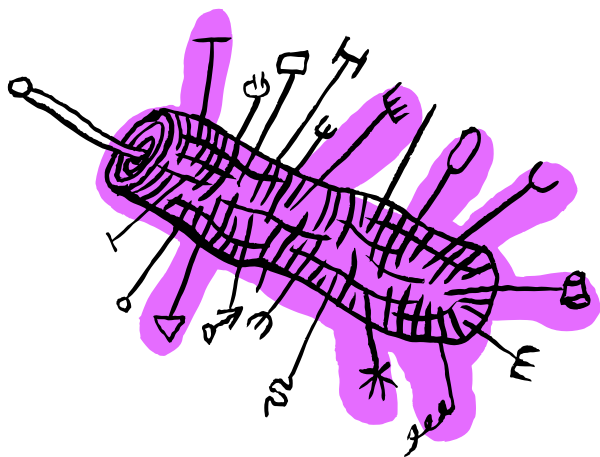
D'un côté (vert), une série de photographies artistiques, réalisée par le duo Prune Simon-Vermot et Emilie Pellissier, revisite la contrée du Val-de-Travers avec un regard à la fois onirique, sensoriel et mordant, comme dans un rêve surréaliste. Une fable audacieuse, foisonnante et farfelue, imaginée par l'artiste et autrice Fabienne Radi, suit les pas caillouteux du célèbre Jean-Jacques. Cette évasion loufoque permet de (re)découvrir le village de Môtiers sous un angle surprenant.

De l'autre côté (rouge), les mots du président du comité d'Art Môtiers et de la présidente du jury témoignent de l'esprit des lieux, insaisissable et pourtant reconnaissable entre tous. Trente-trois notices présentent le processus créatif des artistes et leurs œuvres. Illustrant ce work in progress, les images montrent les projets initiaux, les sources d'inspiration et les étapes intermédiaires qui ont jalonné l'élaboration des œuvres exposées.

### Une boutique fournie

La billetterie de l'exposition est agrémentée d'une boutique. Celle-ci propose une série d'articles au travers desquels l'identité graphique de l'exposition, créée par l'illustrateur Fichtre et l'agence de graphisme Supero, est déclinée. Les visiteurs-ses sont ainsi invité-es à garder un souvenir de leur passage à Môtiers au travers de pins, affiches, casquettes, gourdes, cartes postales et autres petits souvenirs. La boutique propose également plusieurs créations produites par les artistes d'Art Môtiers 2026 et couvrant toutes les fourchettes de prix, du livre aux sérigraphies en édition limitée.





# M6

## INFORMATIONS PRATIQUES

### VERNISSAGE

Samedi 20 juin 2026 – 17h30 – Parc Girardier

### HORAIRES D'OUVERTURE DE L'EXPOSITION

Du mardi au dimanche de 9h15 à 18h  
Fermé le lundi

### PHOTOS ET AFFICHE DE L'EXPOSITION

Diverses photos ainsi que l'affiche et l'identité visuelle sont disponibles pour la presse et peuvent être téléchargées sur le lien suivant:

<https://kdrive.infomaniak.com/app/share/1209205/80e83cf8-f59b-403f-87c4-34e21c2f0903>

Toute utilisation de ce contenu dans le cadre de la manifestation doit respecter les mentions de copyright indiquées dans les photos.

### CONTACT MÉDIAS

Emil Margot  
Président  
medias@artmotiers.ch  
+41 78 653 29 09

[artmotiers.ch](http://artmotiers.ch)

# ART MÔTIERS 2026

Association Môtiers – Art en plein air  
Rue du Moulinet 1A  
2112 Môtiers  
CH – Suisse



la Mobilière



**Art Môtiers remercie ses partenaires principaux... et tous ses autres précieux soutiens !**