



EXPO EN PLEIN AIR
20.06 — 20.09.2026

ART MÔTIERS

artmotiers.ch



DOSSIER
PÉDAGOGIQUE

ART MÔTIERS 2026

Exposition d'art contemporain en plein air
20 juin – 20 sept. 2026

RESSOURCE POUR LES ENSEIGNANT·E·S
DE SUISSE ROMANDE
(CYCLES 1, 2 ET 3) – EN LIEN AVEC LE PER

**ART
MÔTIERS
2026**

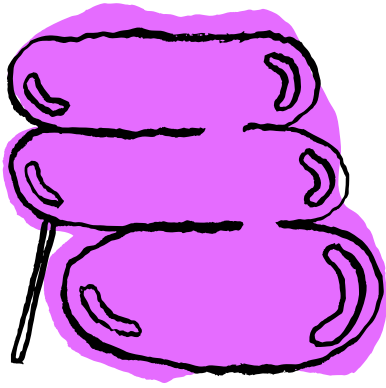


TABLE DES MATIÈRES

1 INTRODUCTION L'art pour toutes et tous,
au cœur du Val-de-Travers

2 ASPECTS PRATIQUES

3 CADRE PÉDAGOGIQUE ET PER

ACTIVITÉS PÉDAGOGIQUES DÉTAILLÉES (Par cycle)

4 CYCLE 1 - 1^{re} - 4^e (4 à 8 ans) Le jeu et les sens

5 CYCLE 2 - 5-8 (8 à 12 ans) Exploration et territoire

6 CYCLE 3 - 9-11 (12 à 15 ans) Esprit critique et enjeux

7 MINI-GUIDE Aborder les 33 œuvres avec les élèves

8 ARTISTES À EXPLORER EN CLASSE (Focus)

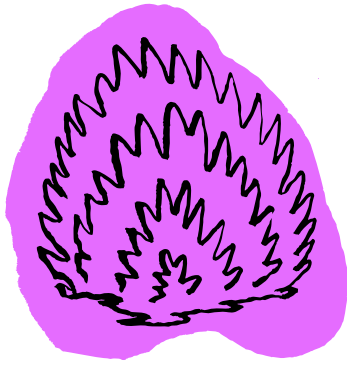
9 CONCLUSION & PROLONGEMENTS

10 LIENS ET RESSOURCES

ANNEXES

11 ANNEXE 1 Le Carnet des 5 sens

12 ANNEXE 2 Le «Bingo» Art & Nature



INTRODUCTION

L'ART POUR TOUTES ET TOUS, AU CŒUR DU VAL-DE-TRAVERS

Art Môtiers est une exposition d'art contemporain suisse organisée depuis 1985 dans le village millénaire de Môtiers, au cœur du Val-de-Travers (Neuchâtel). Pour l'édition 2026, une quarantaine d'artistes venus de toute la Suisse transforment le village, ses ruelles et ses forêts en un musée à ciel ouvert, créant un dialogue unique entre création contemporaine et paysage naturel.

La sélection a été opérée par un jury de neuf expert-e-s du monde de l'art, avec le souci d'une diversité régionale, de genre et de pratiques.

Pour un public scolaire, parfois éloigné des institutions muséales classiques, c'est une occasion en or de démystifier l'art contemporain. Les œuvres sont installées dans l'espace public, dans des jardins, des bâtiments patrimoniaux ou dans le paysage environnant. L'événement propose une rencontre directe entre art, nature, patrimoine et population. L'édition 2026 s'inscrit dans la continuité des précédentes expositions, avec une réflexion sur la relation entre création artistique, territoire et enjeux contemporains.

Ici, l'art ne demande pas d'être expert. Il s'offre comme une surprise au détour d'un chemin, dialogue avec la nature sauvage ou le patrimoine bâti (Rousseau, l'absinthe), et devient un prétexte ludique pour redécouvrir sa propre région. L'objectif de ce dossier est de vous fournir des outils «clés en main» pour faire de cette visite une véritable aventure sensorielle et critique.



M2

ASPECTS PRATIQUES

LIEU Môtiers (Val-de-Travers, NE)

DURÉE CONSEILLÉE Demi-journée

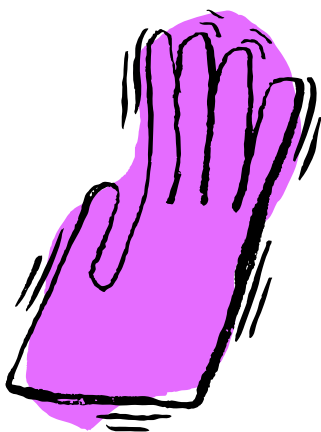
À PRÉVOIR Chaussures adaptées, matériel pour prise de notes et croquis

PIQUE-NIQUE Possibilité d'organiser un pique-nique sur place

SAVOIR-ÊTRE Il est recommandé de préparer les élèves au respect des œuvres (ne pas toucher si non autorisé, adopter une attitude adéquate dans l'espace public)

CATÉGORIE	DÉTAILS
Dates & Horaires	20 juin – 20 septembre 2026 Du mardi au dimanche, 9h15–18h
Tarifs scolaires	Adultes CHF 10.– Enfants jusqu'à 18 ans: GRATUIT
Accès	Train R21 depuis Neuchâtel (35 min.), direction Buttes (caisse à la gare de Môtiers)
Parcours	Grand parcours: 4,7 km - 3h et possibilité de pique-niquer à la moitié du parcours sur le <u>Plat de Riaux</u> Petit parcours: 2,6 km - ~2h · facile, accessible PMR et poussettes
Visites guidées	CHF 150.– par guide (max. 20 pers.) Réservation: visitesguidees@artmotiers.ch

Conseil de parcours: Pour les cycles 1 et 2, le Petit parcours est recommandé. Pour les cycles 2 et 3, le Grand parcours offre une expérience complète incluant la montée en forêt et la cascade jadis fréquentée par Jean-Jacques Rousseau.

**LIENS AVEC LE PLAN D'ÉTUDES ROMAND (PER)**

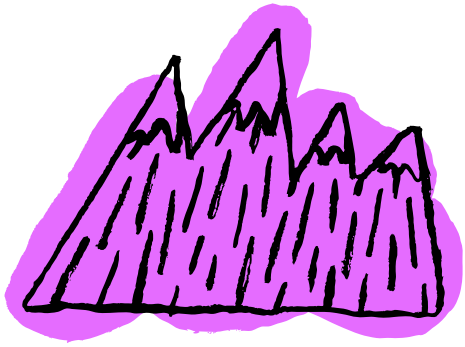
- ▶ **Arts visuels** Explorer différentes démarches artistiques contemporaines. Analyser une œuvre en tenant compte de son contexte. Expérimenter des productions en lien avec l'espace et le paysage.
- ▶ **Formation générale (FG)** Comprendre les enjeux culturels et patrimoniaux d'un territoire. Développer un regard critique sur l'environnement construit et naturel. S'ouvrir à la diversité des expressions artistiques.
- ▶ **Français** Décrire, interpréter et argumenter à l'oral et à l'écrit. Produire un texte descriptif, narratif ou argumentatif en lien avec une œuvre.
- ▶ **Géographie / SHS** Observer les interactions entre activités humaines et environnement. Comprendre la valorisation culturelle d'un territoire.

OBJECTIFS PÉDAGOGIQUES

- ▶ **Avant la visite** Comprendre ce qu'est une exposition en plein air. Identifier les spécificités de l'art in situ. Formuler des hypothèses sur le rôle de l'art dans l'espace public.
- ▶ **Pendant la visite** Observer attentivement une œuvre et la décrire. Identifier les matériaux, l'intention de l'artiste, le lien au lieu. Exprimer un ressenti et argumenter.
- ▶ **Après la visite** Analyser une œuvre de manière structurée. Mettre en relation art, territoire et enjeux sociétaux. Réaliser une production artistique ou écrite.

COMPÉTENCES TRANSVERSALES ET ÉVALUATION

- ▶ **Compétences développées** Observation fine, esprit critique, expression orale argumentée, créativité, travail collaboratif, citoyenneté culturelle.
- ▶ **Évaluation formative** Participation aux discussions, qualité des observations sur le terrain, implication.
- ▶ **Évaluation certificative (selon degré)** Critique écrite argumentée, projet artistique avec justification, présentation orale.



ACTIVITÉS PÉDAGOGIQUES DÉTAILLÉES

CYCLE 1 - 1^{re} - 4^e (4 À 8 ANS)

LE JEU ET LES SENS

AVANT LA VISITE (1 PÉRIODE) choisir une option

Option 1 L'art peut-il vivre dans la forêt? (Arts visuels)

- ▶ *Objectifs:* Découvrir l'art hors des musées · Exprimer une idée créative
- ▶ *Liens PER:* A 12 AV · FG 11
- ▶ *Déroulement:* Montrer des images de land art. «Peut-on mettre une œuvre dans une forêt?» → L'élève dessine une œuvre imaginaire à cacher dans un arbre ou la cour, puis la présente

Option 2 La boîte à mystères (Sciences naturelles)

- ▶ *Objectifs:* Explorer par le toucher, Différencier naturel et artificiel
- ▶ *Liens PER:* MSN 15
- ▶ *Déroulement:* Boîte opaque avec matériaux naturels (mousse) et artificiels (plastique, métal). Les élèves touchent à l'aveugle. Expliquer que les artistes utilisent tout cela

PENDANT LA VISITE (TOUT LE PARCOURS) choisir une option

Option 1 Le carnet des 5 sens (Lors d'un arrêt prolongé)

- ▶ *Objectifs:* Observer avec tous ses sens, Nommer ses perceptions
- ▶ *Liens PER:* SHS 11 · MSN 15 · A 12 AV
- ▶ *Déroulement:* Fiche avec 5 cases à remplir devant une œuvre:
👁️ Je vois · 👂 J'entends · ✋ Je touche · 👃 Je sens · ❤️ Je ressens (emoji)

Option 2 Le «Bingo» Art & Nature (Pour rythmer la marche)

- ▶ *Objectifs:* Maintenir l'attention, Lier art et environnement
- ▶ *Liens PER:* MSN 15
- ▶ *Déroulement:* Grille à cocher en chemin: Trouver du rouge / Entendre un oiseau / Voir une œuvre plus grande que soi / Ramasser une feuille drôle

Option 3 Les sculptures vivantes (Expression corporelle)

- ▶ *Objectifs: S'approprier une forme par le corps*
- ▶ *Liens PER: A 11 EF*
- ▶ *Déroulement: Observer une œuvre 30 secondes. Au signal, les élèves imitent sa forme avec leur corps (s'étirer, se mettre en boule...)*

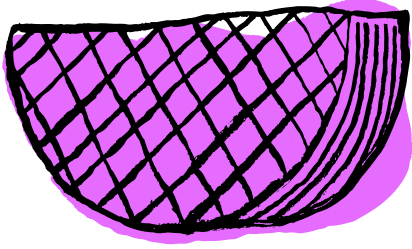
APRÈS LA VISITE (1 À 2 PÉRIODES) choisir une option

Option 1 Notre livre « Art Môtiers » (Français)

- ▶ *Objectifs: S'exprimer sur du vécu · Enrichir le vocabulaire*
- ▶ *Liens PER: LI 11 · LI 12*
- ▶ *Déroulement: Dessiner son œuvre préférée. Inventer un titre rigolo (dictée à l'adulte). Assemblage d'un livre collectif*

Option 2 Les artistes de la cour (Arts visuels / Land Art)

- ▶ *Objectifs: Composer avec des éléments naturels*
- ▶ *Liens PER: A 12 AV*
- ▶ *Déroulement: Créer des œuvres éphémères dans la cour avec les trésors ramassés en forêt. Prendre en photo avant que le vent ne les détruise*



m5

ACTIVITÉS PÉDAGOGIQUES DÉTAILLÉES

CYCLE 2 – 5^e – 8^e (8 À 12 ANS)

EXPLORATION ET TERRITOIRE

AVANT LA VISITE (1 À 2 PÉRIODES) choisir une option

Option 1 Môtiers et Rousseau (Histoire régionale)

- ▶ Objectifs: Situer le vallon dans l'histoire · Comprendre le lien lieu/art
- ▶ Liens PER: SHS 21 · SHS 23 · FG 21
- ▶ Déroulement: Carte mentale «Môtiers, village qui inspire». Exposés courts par groupes (forêt, absinthe, histoire locale)

Option 2 C'est quoi un artiste aujourd'hui? (Arts visuels)

- ▶ Objectifs: Déconstruire les stéréotypes · Découvrir les techniques
- ▶ Liens PER: A 22 AV
- ▶ Déroulement: Montrer des artistes qui soudent, programment ou tissent. Débat: «Faut-il savoir dessiner pour être artiste?»

PENDANT LA VISITE (TOUTE LA JOURNÉE) choisir une option

Option 1 Carnet de croquis de l'explorateur (Arts visuels)

- ▶ Objectifs: Pratiquer le croquis sur le motif · Analyser
- ▶ Liens PER: A 22 AV · A 21 AV
- ▶ Déroulement: Croquis rapide (5 min). Astuce: Exiger de dessiner aussi l'arbre/le mur derrière l'œuvre. Pourquoi cet emplacement?

Option 2 Chasseurs de matériaux (Sciences naturelles)

- ▶ Objectifs: Identifier naturel/artificiel · Relier biodiversité et création
- ▶ Liens PER: MSN 25 · MSN 27 · FG 25
- ▶ Déroulement: Tableau de collecte en marchant (matériaux naturels / industriels / recyclés). L'exposition abîme-t-elle la nature?

Option 3 L'interview imaginaire (Français / Oral)

- ▶ Objectifs: Développer l'empathie et l'oral spontané
- ▶ Liens PER: LI 22
- ▶ Déroulement: En duos devant une œuvre. L'un est journaliste, l'autre joue l'œuvre.
« Pourquoi es-tu placée ici? As-tu froid la nuit? »

APRÈS LA VISITE (2 PÉRIODES) choisir une option

Option 1 Critique d'art en herbe (Français)

- ▶ Objectifs: Rédiger un texte argumentatif · Vocabulaire spécifique
- ▶ Liens PER: LI 22 · LI 24 · LI 21
- ▶ Déroulement: Production en 3 paragraphes: Description formelle · Interprétation · Avis argumenté (le droit de ne pas aimer, mais d'expliquer pourquoi)

Option 2 Maquette «In Situ» (Arts visuels)

- ▶ Objectifs: Projeter une idée dans l'espace (photomontage)
- ▶ Liens PER: A 21 AV
- ▶ Déroulement: Prendre en photo un endroit banal de l'école. Dessiner/coller par-dessus pour imaginer une installation gigantesque

**m6**

ACTIVITÉS PÉDAGOGIQUES DÉTAILLÉES

CYCLE 3 – 9^e – 11^e (12 À 15 ANS)

ESPRIT CRITIQUE ET ENJEUX

AVANT LA VISITE (2 PÉRIODES) choisir une option

Option 1 L'art contemporain suisse en contexte (Culture)

- ▶ Objectifs: Situer Art Môtiers dans l'art suisse · Analyser une démarche
- ▶ Liens PER: SHS 31 · SHS 34
- ▶ Déroulement: Chaque groupe fait une recherche sur un artiste de l'expo (ex: Pipilotti Rist). Présentation orale de 3 min avec visuels

Option 2 Le Tribunal de l'Art / Jury (Citoyenneté / Débat)

- ▶ Objectifs: Comprendre le rôle des institutions · Débattre de l'espace public
- ▶ Liens PER: FG 31 · LI 34
- ▶ Déroulement: Débat: «L'art en nature: richesse ou pollution?». Puis, simulation d'un jury de sélection avec de vrais critères (budget, écologie)

PENDANT LA VISITE (TOUTE LA JOURNÉE) choisir une option

Option 1 Grille d'analyse sémiotique simplifiée (Arts visuels)

- ▶ Objectifs: Analyser une œuvre à plusieurs niveaux · Argumenter
- ▶ Liens PER: A 32 AV · A 31 AV
- ▶ Déroulement: L'élève choisit une seule œuvre et la décortique: Forme, Technique, Symbolique, Contexte (pourquoi ici?), Réception

Option 2 Rallye Photo «Réseaux Sociaux» (MITIC / Français)

- ▶ Objectifs: Utiliser le numérique créativement · Synthétiser à l'écrit
- ▶ Liens PER: LI 32 · MITIC
- ▶ Déroulement: Photographier 3 œuvres sous un angle original et rédiger en direct une «légende» percutante, poétique ou critique

Option 3 L'Audit Écologique itinérant (Sciences)

- ▶ Objectifs: Questionner l'impact environnemental
- ▶ Liens PER: MSN 34 · FG 36
- ▶ Déroulement: Évaluer 3 œuvres avec une grille: laisseraient-elles des traces demain? Sont-elles polluantes face aux intempéries?

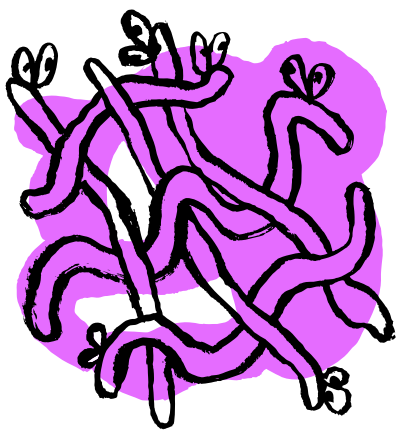
APRÈS LA VISITE (2 À 3 PÉRIODES) choisir une option

Option 1 Écriture inspirée (Français)

- ▶ Objectifs: Produire un texte littéraire
- ▶ Liens PER: LI 31 · LI 32
- ▶ Déroulement: 3 choix (A: Décrire l'installation pour un aveugle. B: Écrire le monologue intérieur de l'artiste. C: Écrire un poème sensoriel sur la marche)

Option 2 Projet d'aménagement éco-responsable (Sciences / Arts)

- ▶ Objectifs: Concevoir un projet lié au développement durable
- ▶ Liens PER: MSN 34 · A 31 AV
- ▶ Déroulement: Concevoir une installation temporaire pour la cour. Produire un croquis, un budget (matériaux recyclés locaux) et prouver l'impact écologique nul



ABORDER LES 33 ŒUVRES AVEC LES ÉLÈVES

Voici un guide rapide pour trouver la «porte d'entrée» pédagogique pour chaque œuvre ou typologie.

LES TÊTES D’AFFICHE

1. **Pipilotti Rist** (Vidéo/Immersif) *Angle*: La couleur et le rêve. «Si vous pouviez colorier le monde réel, quelles couleurs utiliseriez-vous?»
2. **Olaf Breuning** (Pop Art/Humour) *Angle*: L'ironie. «L'art a-t-il le droit d'être une blague?»

LES ARTISTES CONFIRMÉS

3. **Sophie Ballmer & Tarik Hayward** *Angle*: Matériaux bruts. Peut-on faire de l'art avec des briques cassées? (Cycle 2: art vs chantier).
4. **Gina Fischli** *Angle*: Le conte de fées néo-baroque. «Imagine l'histoire magique cachée derrière cette forme.» (Idéal Cycle 1).
5. **Karim Forlin** *Angle*: L'intervention subtile. L'art du camouflage. «Trouvez l'œuvre! En quoi modifie-t-elle le paysage?»
6. **Florian Graf** *Angle*: La poésie de l'architecture. «À quoi sert une maison qui ne protège de rien?»
7. **Augustin Rebetez** *Angle*: L'art brut. «Comment exprimer la peur ou le chaos avec de l'art?»
8. **Delphine Reist** *Angle*: L'objet du quotidien (seaux, outils). «Et si les objets travaillaient tout seuls dans la forêt?»
9. **Delphine Renault** *Angle*: Le trompe-l'œil dans l'espace. «Où est le vrai, où est le faux?»
10. **Anne & Jean RoCHAT** *Angle*: Le corps. L'art n'est pas qu'un objet, c'est une action.
11. **Alan Schmalz** *Angle*: Le détournement de l'objet banal.
12. **Julie Semoroz** *Angle*: L'art sonore. Fermez les yeux. Le son est-il naturel ou artificiel?

13. **Jürg Stäuble** *Angle*: Géométrie pure vs Nature désordonnée (mathématiques).
14. **Martin Jakob** *Angle*: L'usure du temps. «Comment la météo va-t-elle détruire cette œuvre?»
15. **Mouvement Studio** *Angle*: Le monde virtuel et tangible. (Art numérique dans une vieille forêt).
16. **Mahtola Wittmer** *Angle*: La situation décalée. «Pourquoi ceci n'a rien à faire ici?»
17. **No.:** *Angle*: L'échelle monumentale. (Comparer la taille de l'œuvre aux élèves).
18. **Xénia Lucie Laffel** *Angle*: La narration textile. «Que raconte ce fil perdu en nature?»
19. **Samuel Mathiss** *Angle*: Structures du vivant. Comparer l'œuvre à un insecte ou une feuille.
20. **Lang/Baumann** *Angle*: L'architecture gonflée. Comment l'œuvre «épouse» les vieux bâtiments.
21. **Cod.Act** *Angle*: La machine. L'art robotique (technologie et physique).

LES AUTRES TYPOLOGIES DU PARCOURS

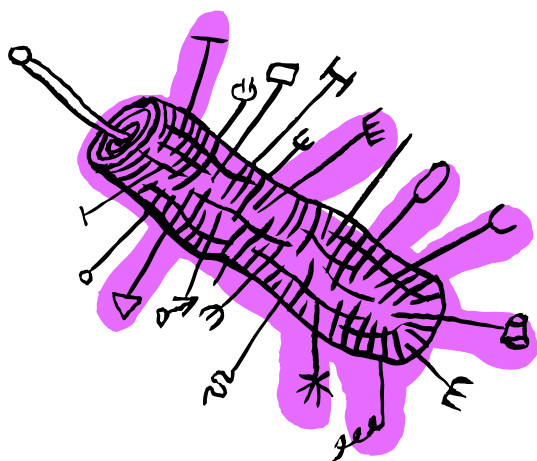
22. **L'œuvre Land Art éphémère** L'art qui pourrit. Est-ce triste ou normal?
23. **La sculpture animée par le vent** L'énergie invisible.
24. **L'intervention sur façade historique** Le respect du patrimoine. L'œuvre abîme-t-elle le passé?
25. **L'œuvre cache-cache** La micromonumentalité. (Idéal Bingo Cycle 1).
26. **L'installation lumineuse/réflexive** Les miroirs de la nature.
27. **Le monument de recyclage** L'écologie radicale.
28. **L'œuvre textuelle** La poésie visuelle. Que signifie ce mot ici?
29. **La sculpture sur l'eau** (Le Bied) La flottabilité et le courant.
30. **L'œuvre participative** Le public cocréateur. Que se passe-t-il si on touche?
31. **L'œuvre liée à l'absinthe/agriculture** Hommage au terroir du vallon.
32. **Le contraste des couleurs** Couleurs industrielles (fluo) jetées dans le vert naturel.
33. **L'œuvre repère** Celle qui marque la fin du parcours.



M8

ARTISTES À EXPLORER EN CLASSE (FOCUS)

Artiste	Pratique dominante	Cycles recommandés
Pipilotti Rist	Art vidéo et installation immersive	Cycles 2 – 3
Zimoun	Sculptures sonores mécaniques	Cycles 1 – 2 – 3
Olaf Breuning	Installation, pop, engagement	Cycles 2 – 3
Cod.Act	Installation cinétique et sonore	Cycles 2 – 3
Augustin Rebetez	Photographie, art brut (artiste NE)	Cycle 3
Mouvement Studio	Art interactif et numérique (collectif)	Cycles 2 – 3
Samuel Mathiss	Sculpture artisanale, formes du vivant	Cycles 1 – 2



M9

CONCLUSION & PROLONGEMENTS

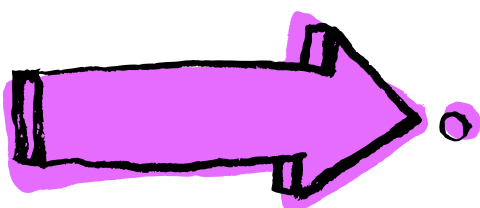
Une fois de retour en classe, ne laissez pas l'expérience s'évaporer. Le Val-de-Travers offre de formidables opportunités de prolongements:

- ▶ **Géographie** Étudier la topographie de Môtiers, le tourisme culturel dans une zone périphérique.
- ▶ **Mathématiques** Travailler sur les échelles (distances parcourues, taille des œuvres par rapport à un humain).
- ▶ **Histoire** Prolonger la réflexion sur le siècle des Lumières via le passage de Jean-Jacques Rousseau au vallon.

Contacts de l'organisation :

- ▶ Informations générales info@artmotiers.ch
- ▶ Logistique et accessibilité accessibilite@artmotiers.ch

Ce dossier est libre de droits et a été pensé pour être adapté par vos soins selon le profil de votre classe.



M10

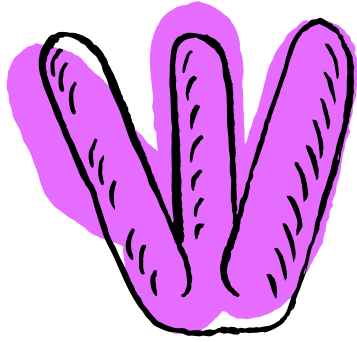
LIENS ET RESSOURCES

- ▶ Site officiel de l'exposition (pour préparer la visite ou trouver des ressources) artmotiers.ch
- ▶ Réseaux sociaux: Instagram & Facebook (@artmotiers) pour suivre les actualités et aperçus d'œuvres.



Association Môtiers – Art en plein air
Rue du Moulinet 1A
2112 Môtiers
CH – Suisse

ART
MÔTIERS
2026








Le Carnet des 5 sens

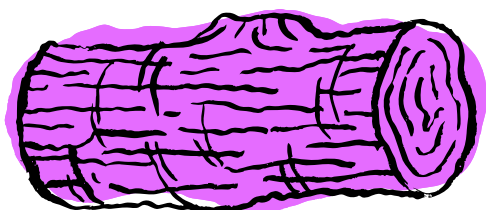
Public: Cycle 1 (4-8 ans)

Consigne pour l'enseignant-e: À imprimer en format A4 paysage ou A5. L'élève choisit une œuvre qui l'intrigue et remplit cette fiche en dessinant et en entourant les bonnes réponses.

MON CARNET DES 5 SENS – ART MÔTIERS

Prénom:

1.  JE VOIS
(Dessine l'œuvre d'art qui est devant toi)
2.  J'ENTENDS
(Entoure ce que tu entends autour de l'œuvre)
[Un oiseau] [Le vent] [Une machine] [De l'eau] [Rien (Silence)]
3.  JE TOUCHE
(Touche la matière de l'œuvre - si tu as le droit - ou l'arbre à côté. Entoure:)
[C'est dur] [C'est mou] [C'est froid] [C'est rugueux] [C'est lisse]
4.  JE SENS
(Ferme les yeux et respire fort. Entoure:)
[La forêt] [La terre mouillée] [Le bois] [Une autre odeur]
5.  JE RESSENS
(Entoure le visage qui montre ton émotion devant cette œuvre:)
[C'est drôle] [C'est bizarre] [Je réfléchis] [C'est beau] [Ça fait peur]



Le « Bingo » Art & Nature









Public : Cycle 1 (4-8 ans)

Consigne pour l'enseignant-e: À imprimer sur une feuille A4 épaisse ou à fixer sur un carton rigide. Les élèves gardent cette grille en main pendant la marche. Dès qu'ils trouvent un élément, ils font une grosse croix au crayon dans la case. Le but est de remplir toute la grille avant la fin de la course d'école!

MON BINGO : ART & NATURE AU VAL-DE-TRAVERS

Prénom:

Règle du jeu : Ouvre grand les yeux et les oreilles pendant la promenade. Fais une croix (X) sur le dessin quand tu as trouvé:

		
Quelque chose de ROUGE (Dans la nature ou sur une œuvre)	Une œuvre d'art plus GRANDE que toi	Une feuille d'arbre avec une drôle de FORME
		
Une œuvre qui BOUGE ou qui fait du BRUIT	Un petit ANIMAL ou un insecte de la forêt	Une matière très DOUCE ou très PIQUANTE
		
Une œuvre où l'on peut voir son REFLET (comme un miroir)	Le bruit de L'EAU ou du vent dans les arbres	Une œuvre qui te fait RIRE ou qui est très bizarre

Conseils pour la création graphique de ces annexes:

- ▶ **Polices** Utilisez une police d'écriture très simple, ronde et sans empattement (comme *Comic Sans*, *Century Gothic*, ou *Open Dyslexic*) pour faciliter la lecture des petits.
- ▶ **Images** Dans votre version finale, remplacez mes émojis par de jolis pictogrammes noirs et blancs (que les enfants pourront éventuellement colorier s'ils finissent en avance).
- ▶ **Support** Pour la course d'école, pensez à fournir à chaque élève (ou chaque duo) un petit support rigide (un carton fort et une pince à linge) pour qu'ils puissent cocher leur Bingo ou dessiner dans leur Carnet sans percer la feuille en s'appuyant sur un arbre!